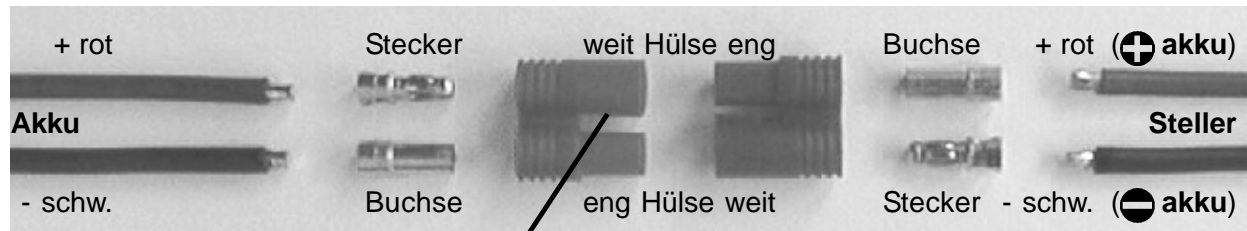


## 7 Geeignete Steckverbindersysteme und Montagevorschrift

### 7.1 3,5 mm Goldstecksystem (pp35); belastbar bis über 80A



**Achtung:** Kodiernase beim Akkukabel abkneifen. Bei allen Reglern/Stellern/Ladekabeln Kodierung nicht entfernen!

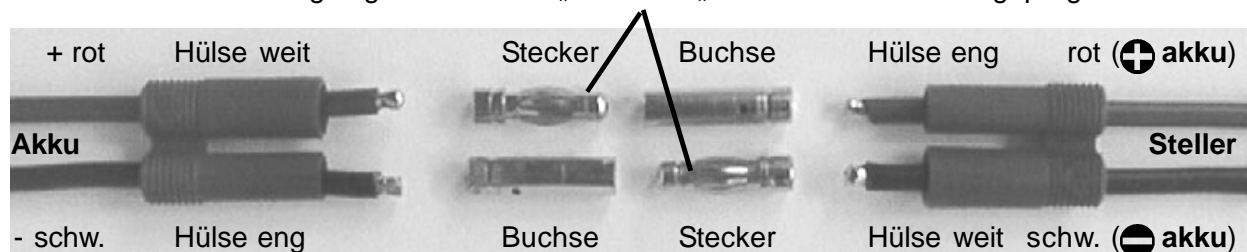
**Herstellerinformation:** Durch die geringe Baulänge des pp35 Steckers könnte die Lamelle beim Löten zu heiß werden und dadurch ihre Federkraft verlieren. Um die Temperatur unter 200°C zu halten, sollten Sie diese vor dem Löten vorsichtig entfernen oder einfach den Stecker beim Löten in einen feinporigen nassen Schwamm bzw. in einen mit 3,5mm Loch versehenen Kupferblock stecken.

**Die Montage** erfolgt in der Reihenfolge wie oben abgebildet, das Einpressen der Kontakte wie folgt:

- Kunststoffhülse senkrecht auf den Tisch aufstellen, Griffseite oben.
- Steckkontakt von oben in die Hülse einschieben.
- 2,5mm Schraubendreherklinge von oben auf die Kabel-Lötstelle in der Hülse aufsetzen.
- Kontakt durch leichten Schlag auf den Schraubendreher bis zur Rastung in die Hülse drücken.

### 7.2 4 mm Goldstecksystem (belastbar CT 4 bis 80A; CT 2 bis 30A)

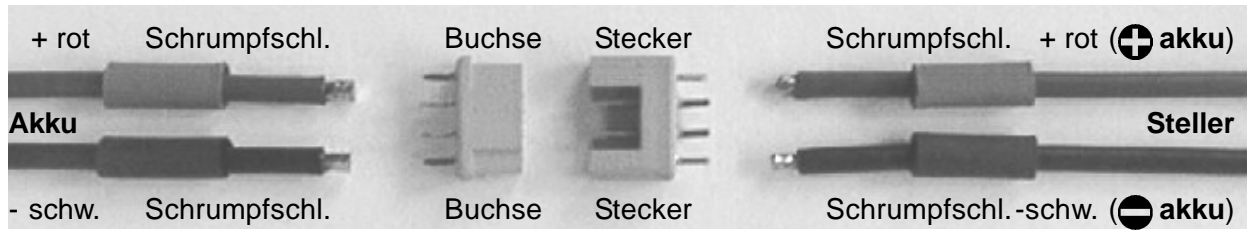
Merkmal für geeignete Stecker: „MC“ oder „S“ auf der Lamelle eingeprägt.



**Die Montage** erfolgt in der Reihenfolge wie oben abgebildet, das Einpressen der Kontakte wie folgt:

- Kunststoffhülse mit nach unten gehenden Kabeln auf Schraubstockbacken aufsetzen.
- Backen soweit zudrehen, daß das Kabel noch beweglich ist.
- Buchse unter Zuhilfenahme eines Steckers bis zur Rastung in die Hülse einhämmern.
- Stecker unter Zuhilfenahme einer Buchse bis zur Rastung in die Hülse einhämmern.

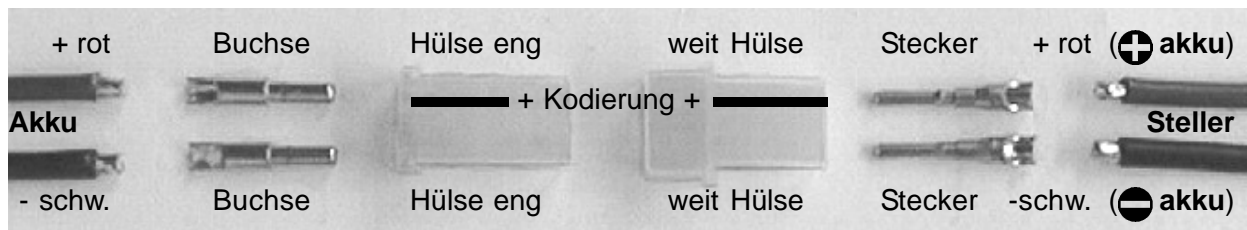
### 7.3 MPX Goldstecksystem (grün oder rot); belastbar bis ca. 30A



Die Montage erfolgt in der Reihenfolge wie oben abgebildet, das Löten der Kontakte wie folgt:

- eine Buchse und einen Stecker vor dem Löten zum Zentrieren der Kontakte zusammenstecken.
- Alle 6 Kontaktenden der Buchse bzw. des Steckers verzinnen.
- Kabelende in ein Kontakt-Dreieck schieben und mit allen 3 Kontakten verlöten.
- Schrumpfschlauch aufschumpfen.

### 7.4 2,0 / 2,5 mm Goldstecksystem; belastbar bis ca. 30A



Die Montage erfolgt in der Reihenfolge wie oben abgebildet, das Einpressen der Kontakte wie folgt:

- Kunststoffhülse senkrecht auf den Tisch aufstellen, Griffseite oben.
- Steckkontakt von oben in die Hülse einschieben.
- 2,5 mm Schraubendreherklinge von oben auf die Kabel-Lötstelle in der Hülse aufsetzen.
- Kontakt durch leichten Schlag auf den Schraubendreher bis zur Rastung in die Hülse drücken.

### 7.5 Deans Steckverbindung; belastbar bis ca. 50A

